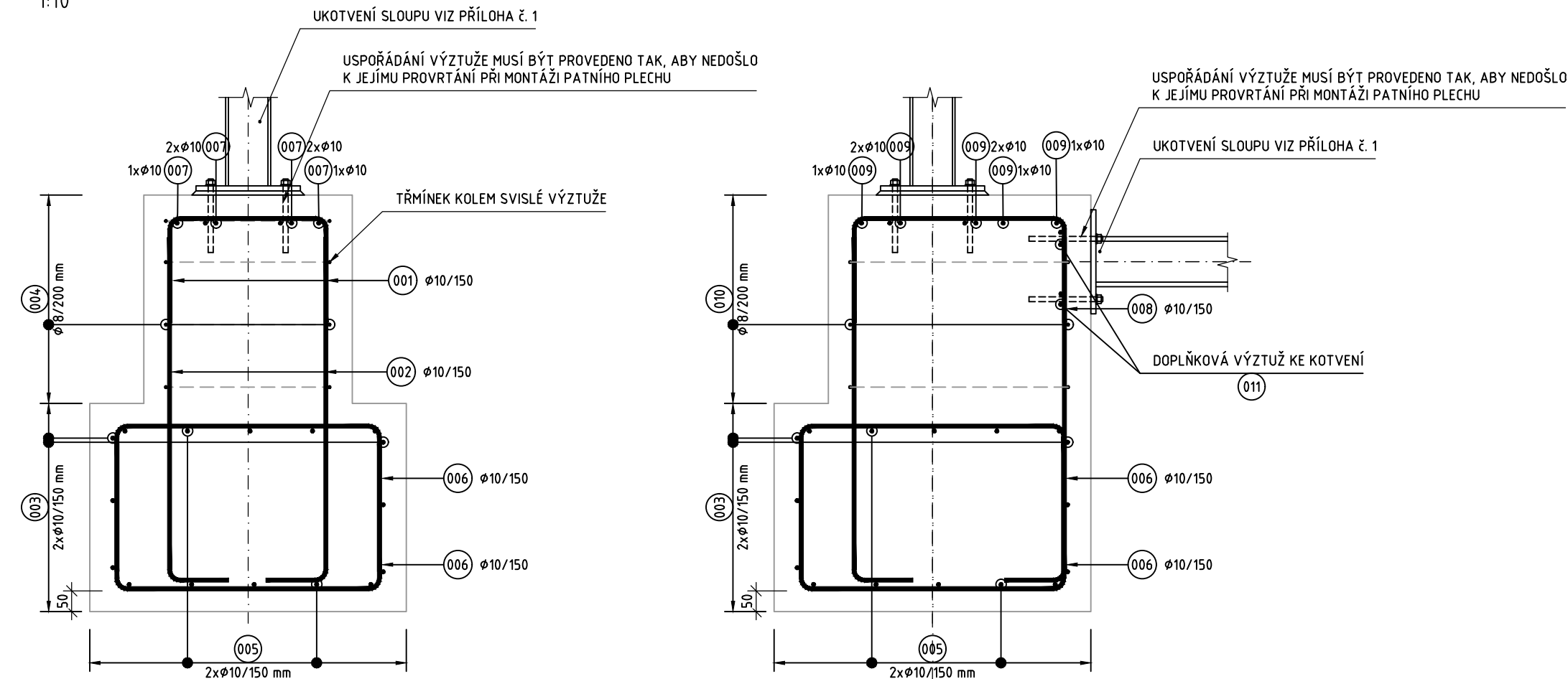


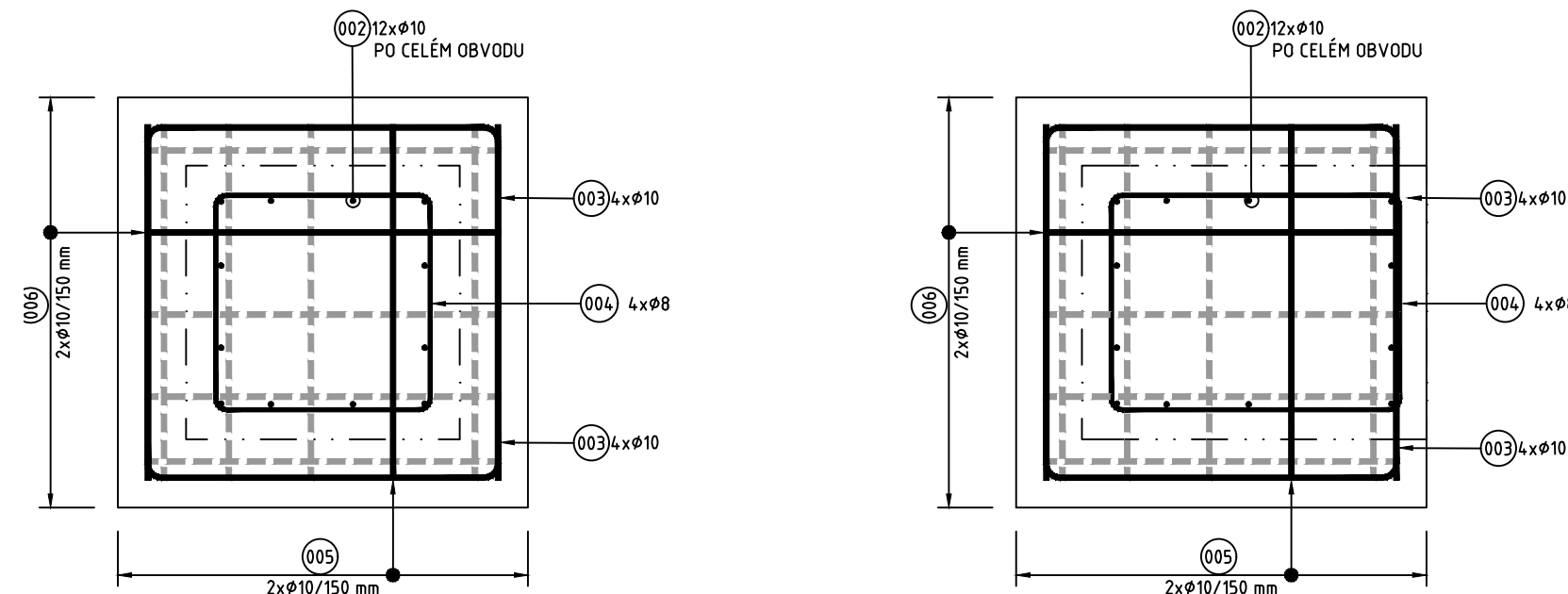
1:10

1:10



1:10

1:10



1. MATERIÁLY

1. MATERIÁLY
 - 1.1. BETON C 25/30 XC1 – CL 0,40 – DMAX16, DLE ČSN EN 1992-1-1, ČSN EN 206+A1
 - 1.2. BETONÁŘSKÁ VÝZTUŽ B500B
2. VŠECHNY VIDITELNÉ HRANY BUDOU ZKOSENY 20/20 mm.
3. PŘED ZAHÁJENÍM STAVEBNÍCH PRACÍ BUDOU VEŠKERÉ INŽENÝRSKÉ SÍTĚ V ZÁJMOVÉ OBLASTI VYTYČENY A V PŘÍPADĚ POTŘEBY VHODNÝM ZPŮSOBEM OCHRÁNĚNY NEBO PŘELOŽENY TAK, ABY NEDOŠLO K JEJICH POŠKOZENÍ. PRÁCE BUDOU PROBÍHAT V OCHRANNÝCH PÁSMECH INŽENÝRSKÝCH SÍTÍ ZA DODRŽENÍ POŽADAVKŮ JEJICH SPRÁVCŮ. STAVBA BUDE PROVÁDĚNA V OTEVŘENÉM VÝKOPU.
4. VÝKAZ VÝZTUŽE JE VYKAZÁN VŽDY PRO JEDNU PATKU.

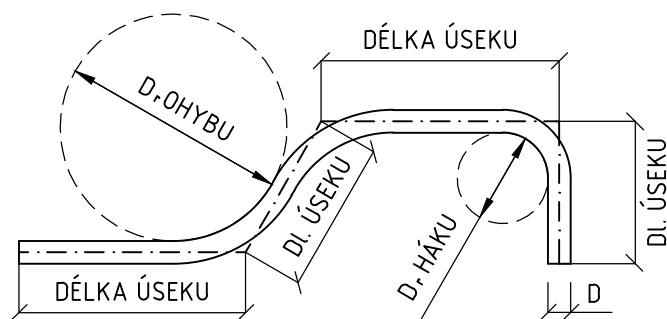
BETONOVÁ KRYCÍ VRSTVA:

ZÁKLAD:

MINIMÁLNÍ: $C_{\min} = 40 \text{ mm}$

NOMINÁLNÍ: $C_{nom} = 50 \text{ mm}$

ROZKRESLENÍ VÝZTUŽE A min. PRŮMĚRY ZAKŘIVENÍ



PRŮMĚR VÝZTUŽE	HÁKY, SMYČKY A OHYBY
D < 16mm	D _r = 4D
D > 16mm	D _r = 7D

DÉLKY ÚSEKŮ V ROZKRESLENÍ JSOU VZTAŽENY K OSE VLOŽKY.

PROMĚNNÉ POLOŽKY JSOU VE CELKOVÉM VÝKAZU
VÝZTUŽE VYKÁZÁNY JEJICH CELKOVOU DÉLKOU.

POLOŽKY JSOU VYKÁZÁNY PRO JEDNU PATKU!

Výkaz výztuže - Prutová výztuž							
Položka		Ø	Délka	Počet	Ø8	Ø10	poznámka
Číslo	Ocel	[mm]	[m]	[ks]	[m]	[m]	
001	B500B	10	0.853	8		6.8	
002	B500B	10	0.955	12		11.5	
003	B500B	10	1.909	6		11.5	
004	B500B	8	1.65	4	6.6		třmínek s přesahem
005	B500B	10	1.668	10		16.7	
006	B500B	10	1.306	90		117.5	
007	B500B	10	0.675	12		8.1	
008	B500B	10	0.982	8		7.9	
009	B500B	10	0.675	12		8.1	
010	B500B	8	2.15	4	8.6		třmínek s přesahem
011	B500B	10	0.675	4		2.7	
Celková délka podle profilu				[m]	15.2	190.7	
Hmotnost pro 1 bm				[kg/m]	0.395	0.617	
Celková hmotnost podle profilu				[t]	0.01	0.12	
Celková hmotnost				[t]	0.12		

REVITALIZACE ZELENĚ V PARČÍKU U PRAMENU V LOUNECH

generální projektant:	Ing. et Bc. Radek Prokeš, Ph.D. autorizovaný krajinářský architekt ČKA 05 040 IČO: 04428269 DIČ: CZ8708190161 Jihovýchodní VI/3116, Praha 4, 141 00
-----------------------	---



místo stavby: Louny
parcela č.: 1941/1, 3376/16, 3376/2, 3376/47, 3376/51,
3376/52, 3376/53, 4987/499, 4987/500, 4987/501,
4987/512, 4987/582, 4987/587, 4987/601, 4987/936,
4987/939, 4987/960, 4987/961, 4987/962, 4987/963,
4987/964, 4987/965, 4987/966
katastrální území: Louny [687391]

investor: Město Louny
IČO: 00265209
Mírové náměstí 35, Louny 440 01

část/
stavební objekt

zpracovatel
části: Ing. et Bc. Radek Prokeš, Ph.D.
autorizovaný krajinářský architekt ČKA 05 040
IČO: 04428269
DIČ: CZ8708190161
Jihovýchodní VI/3116, Praha 4, 141 00

vypracovali: Ing. et Bc. Radek Prokeš, Ph.D.
Ing. Martina Havlová, Ph.D.
Ing. et Ing. arch. Monika Šafářová

stupeň PD: Dokumentace pro provedení stavby

název výkresu: Výkres výztuže patek

datum: 2024/09	měřítka: 1:50;1:10	formát: 4x2A4	číslo paré: 1	číslo přílohy: D.2.2.3
-------------------	-----------------------	------------------	------------------	---------------------------